

## 1 Angelo custode

### Schema per infilare:

- 1 moschettone
- 2 ago a 9
- 3 cappetta
- 4 SWAROVSKI perla tonda sfaccettata cristallo
- 5 ali
- 6 SWAROVSKI rondella strass
- 7 SWAROVSKI perla sfaccettata cristallo „Artemis“

Infilì sull'ago a 9 per ordine la SWAROVSKI perla sfaccettata cristallo „Artemis“, la rondella strass, le ali, la SWAROVSKI perla tonda sfaccettata cristallo e la cappetta. Pieghi un occhiello come da immagine. Alla fine infilare l'anellino nella chiusura a moschettone. Utilizzi l'angelo custode in tanti modi per esempio al cellulare, su collane di ogni tipo oppure su portachiavi o ciondoli da borsa.



93 735 00

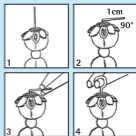
## D Schutzengel

### Auffädelschema:



Fädeln Sie nacheinander die SWAROVSKI Kristallschliffperle „Artemis“, das Strassradl, die Flügel, die runde SWAROVSKI Kristallschliffperle und die Kappel auf den Kettelstift. Biegen Sie eine Öse wie in Abbildung. Hängen Sie den Ringel zum Schluss in die Karabinerschließe ein. Verwenden Sie den Schutzengel vielfältig am Handy, an Halsketten aller Art, oder an, Schlüssel- bzw. Taschenanhängern.

Öse biegen:  
Courber l'occiellet:  
Bend the ring:  
Oogje buigen:  
Piegaro l'occiello:



## **F** Ange gardien

### **Schéma pour enfiler:**

- ① Carabinier
- ② Cheville à remmailler
- ③ Capuchon
- ④ SWAROVSKI perle ronde en cristal
- ⑤ Ailes
- ⑥ SWAROVSKI Perle strass
- ⑦ SWAROVSKI perle cristal „Artemis“

Enfiler l'un après l'autre les SWAROVSKI perle cristal „Artemis“, la perle strass, les ailes, la perle ronde cristal SWAROVSKI et le capuchon sur la cheville à remmailler. Former un oeillet, comme montré sur l'image. Pour terminer accrocher l'anneau dans la fermeture carabinier. Utiliser l'ange gardien pour mettre à votre portable, à toutes sortes de colliers ou à des porte-clés ou pendentifs pour des sacs.

## **GB** Guardian angel

### **Thread schema:**

- ① Spring hook
- ② Chain stitch pin
- ③ Cap
- ④ SWAROVSKI crystal-beads round
- ⑤ Wings
- ⑥ SWAROVSKI rhinestone cylinder
- ⑦ SWAROVSKI crystal-bead „Artemis“

Thread successively the SWAROVSKI crystal-bead „Artemis“, the

rhinestone cylinder, the wings, the round SWAROVSKI crystal-beads and the cap on the chain stitch pin. Bend a loop as shown in the picture. Finally, hook the ring into the spring hook. You can use the Guardian angel multifaceted, for example at the mobile phone, at any necklace or at keyring pendants or bag pendants.

## **NL** Engelbewaarder

### **Oprijgschema:**

- ① Karabijn
- ② Kettelstift
- ③ Kapje
- ④ SWAROVSKI kristal-facetkraal ronde
- ⑤ Vleugels
- ⑥ SWAROVSKI strass-wieltje
- ⑦ SWAROVSKI kristal-facetkraal „Artemis“

Rijg na elkaar de SWAROVSKI kristal-facetkraal „Artemis“, het strass-wieltje, de vleugels, de ronde SWAROVSKI kristal-facetkraal en het kapje op de kettelstif. Een oogje vormen zoals op de afbeelding. Hang het ringetje op het einde in de karabijnsluiting. Gebruik de engelbewaarder bij voorbeeld aan uw mobieltje, aan alle soorten halskettingen, ook aan sleutel- of tashangertjes.