



TOP SCORE
multiboard

THE ENVELOPER pro..

Nouveau

Enveloppes

•
**Cartes
et boîtes**

**faites en
très peu de
temps et
facilement**

Pour des enveloppes dans
tous les formats

Plus de 15 formats
différents de cartes

Beaucoup de formes
et tailles imaginables
pour des boîtes

Creativ-Workshop




Rayher
H O B B Y K U N S T

MA VIE EST CREATIVE!

F

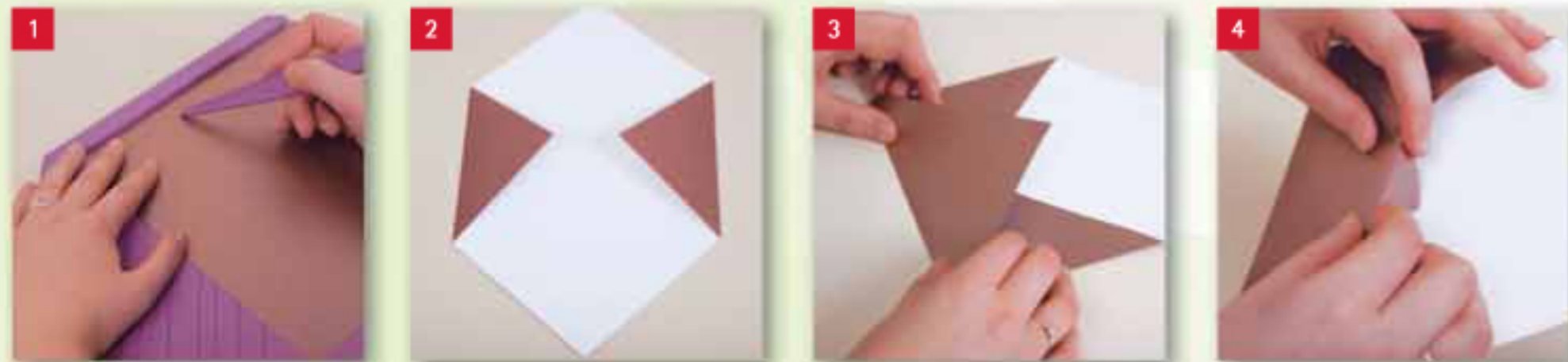


Avec l'Enveloper[®] pro réf. 89 280 00 et du papier A4, A3 ou du papier scrapbooking (90-200g/m²) vous pouvez réaliser des enveloppes magnifiques – assorties à vos cartes.

Instructions de travail pour une enveloppe

Choisissez le format de votre enveloppe et coupez le papier à l'avenant. Mettez le papier avec un coin exactement dans le coin de fixation et entaillez le long de la première rainure indiquée. Tournez la feuille de papier à 180° et entaillez le long de la même rainure. Entaillez le long de la deuxième rainure indiquée pour

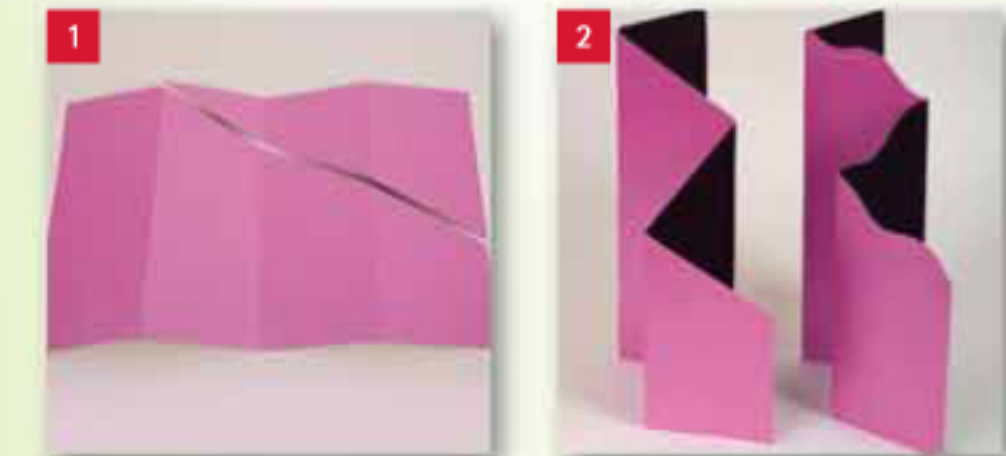
les deux autres côtés. Pliez les coins extérieurs vers le milieu. Fixez du ruban adhésif double face au bord du coin inférieur. Enlevez le film de protection et pliez ce coin également vers le milieu. Pliez la pointe supérieure du coin vers l'intérieur.



Pour des cartes et des boîtes parfaites dans chaque forme et taille imaginables avec du papier A4, A3 ou du papier scrapbooking, TOP SCORE multiboard[®], réf. 89 231 00.

Instructions de travail pour une carte avec pliage accordéon, quadruple

Prenez une feuille A4 et entaillez le long de la «Gatefold A4» ainsi que des rainures «Half-Fold A4». Tournez la carte à 180° et entaillez à nouveau la rainure «Gatefold A4». Coupez une partie en diagonal. Comme sur l'image. Pour la carte quadruple accordéon plus petite, travailler comme indiqué ci-dessus, toutefois utiliser les rainures «Gatefold A5» et «Half-Fold A5».





Instructions de travail pour une boîte



Mesurez d'abord l'objet pour que vous puissiez confectionner la boîte appropriée. Vous pouvez faire des profondeurs différentes toujours progressivement 1,5cm par 1,5cm jusqu'à 16,5cm.

Pour définir la taille de la boîte, déposer l'objet sur le papier. Mesurez du bord de l'objet la double profondeur de la boîte plus 0,5cm en plus. Par exemple pour une boîte avec une profondeur de 3cm, on obtient 6,5cm. Mesurer le tout de la même façon du grand côté. Couper ainsi deux papiers identiques.

Pour le couvercle placer le papier du côté «BoxLid» et pour la boîte du côté «BoxBase». Tirer les rainures qui correspondent avec la taille de votre boîte. Les rainures ont un écart de 1,5cm, avec celles-ci, vous choisissez la hauteur de votre boîte ou du couvercle.

Découpez un morceau en forme de V des coins qui se chevauchent. Voir image.

Rabattez les bords latéraux vers l'intérieur et collez les sur la face intérieure de chaque coin. Fixez les coins avec des trombones jusqu'à ce que la colle soit sèche.





Variez avec des rubans, des perles, des attaches parisiennes, des oeillets, des embellissements et des boutons de notre vaste assortiment Rayher.

D'autres formes et tailles sont décrites en détail dans la description jointe au «THE ENVELOPER® pro» et au «TOP SCORE multiboard®», avec beaucoup d'autres suggestions et propositions d'emballage favorables et vite faits.

www.rayher-hobby.de


Rayher.
HOBBYKUNST

Art.Nr. 96 680 00


4 006166 366864