

# Peinture métallique



59 ml, réf.-No. 38 001 ... / 15 ml, réf.-No. 38 040 ... (marqué avec ')



100  
blanc neige

610<sup>1</sup>  
argent  
brillant

617  
couleur  
champagne

620<sup>1</sup>  
or brillant

618  
or  
brocart

630<sup>1</sup>  
or  
vénitien

660<sup>1</sup>  
bronze  
brillant

# Peinture métallique structurée



59 ml, réf.-No. 38 620 ...



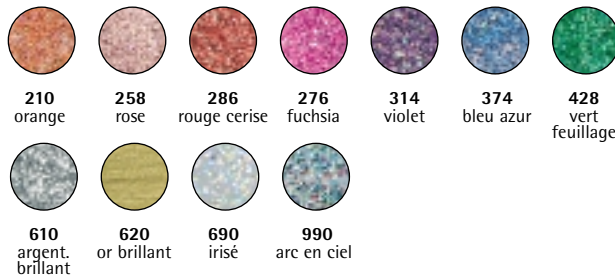
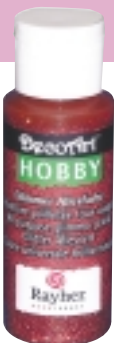
610  
argent  
brillant

616  
or

620  
or  
brillant

630  
or  
vénitien

# Peinture pailletée à tous usages



210  
orange

258  
rose

286  
rouge cerise

276  
fuchsia

314  
violet

374  
bleu azur

428  
vert  
feuillage

610  
argent.  
brillant

620  
or brillant

690  
irisé

990  
arc en ciel

# Peinture tous usages + Structure sable

ref.-No. 38 104 000



## Structure sable (38 104 000)



- Mélangé 1:1 avec de la peinture tous usages on obtient une fine structure sablée
- Peut être mélangée avec toutes les couleurs
- Facile à l'usage
- Les couleurs restent brillantes



[www.rayher-hobby.de](http://www.rayher-hobby.de)

[www.uhmann-f.de](http://www.uhmann-f.de)

Peinture tous usages



DecoArt

Dans le flacon  
magnifique



Facile à doser

Economique

Ne dessèche pas

**Les flacons Peinture tous usages sont très pratiques et faciles dans le maniement**

- Presser légèrement sur le flacon pour doser exactement la peinture. Idéal également pour mélanger la peinture.
- Le couvercle breveté évite le dessèchement de la peinture.
- Aucune crainte – le flacon est résistant.

235 ml



59 ml



15 ml



Résistante  
à la lumière

Bien  
couvrante

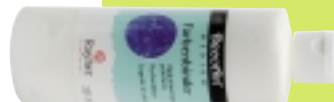
Résistante  
à la salive

## L'envie de couleur

- DecoArt Peinture tous usages est une peinture acrylique de consistance crèmeuse à base d'eau.
- Toutes les couleurs sont miscibles entre elles et peuvent être diluées à l'eau.
- Pour presque tous les supports comme p.ex. du bois, papier, céramique, plastique, polystyrène etc.
- Bien agiter avant l'usage – Rincer le pinceau à l'eau.

# Peinture tous usages + Epaississeur de peintures

réf.-No. 38 103 000



réf.-No. 38 112 000





*Appliquer une couche de fond avec la peinture blanche, poser le motif de serviette audessus. Peindre le reste avec la couleur mandarine.*



*Mélanger jaune maïs + épaisseur de peinture 1:1, étaler avec une spatule et former des structures avec des outils.*



*Enduire avec du vernis brillant. Décorer avec de la peinture métallique or. Coller quelques pierres décoratives.*



## Épaisseur de peintures

- DecoArt Épaisseur de peinture à base d'eau pour rendre la peinture plus épaisse.
- Mélangé 1:1 avec de la peinture tous usages, on obtient une pâte souple et crémeuse.
- La peinture garde sa brillance.
- Des possibilités de création illimitées.
- Étaler avec une spatule ou un couteau et former des structures au choix avec des outils, des bâtonnets en bois et autres Rincer les outils avec de l'eau.

# Peinture tous usages + Vernis à craqueler



## DecoArt Vernis à craqueler pour le look antique parfait

- Facile à l'application.
- Des effets sidérants comme pour des objets nobles antiques.
- N'importe quelle couleur de la peinture tous usages peut être utilisée.
- Utiliser la peinture métallique p.ex. or uniquement comme couche de fond, car cette peinture ne fait pas de craquelures.



*Appliquer une couche de fond avec de la peinture métallique or*



réf.-No. 38 010 000



réf.-No. 38 027 000

# usages



*Mettre du vernis à craqueler*

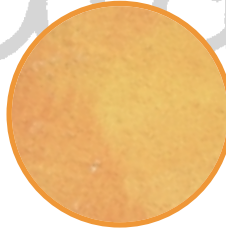
*Peindre avec de la peinture contrastante ivoire*



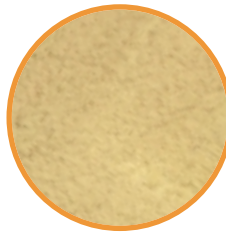
# Peinture tous usages + Pâte structurée

tous usages

*Pâte structurée fine  
(38 238 000) pour une  
surface homogène  
à grains fins*



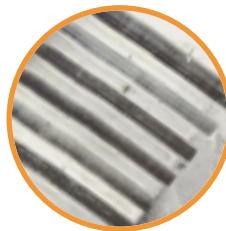
*Pâte structurée  
grosse (38 239 000)  
pour une surface  
à gros grains*



*Neige structurée  
(38 013 000) pour  
une structure  
intéressante comme  
de la neige*



*Pâte pour décora-  
tions (38 026 000)  
pour des structures  
3-D transparentes*



- Toutes les pâtes conviennent pour plusieurs supports comme du bois, papier-mâché, plastique, toile, polystyrène etc.
- Toutes les pâtes peuvent être peintes avec la peinture tous usages après séchage.
- Rincer les outils avec de l'eau.

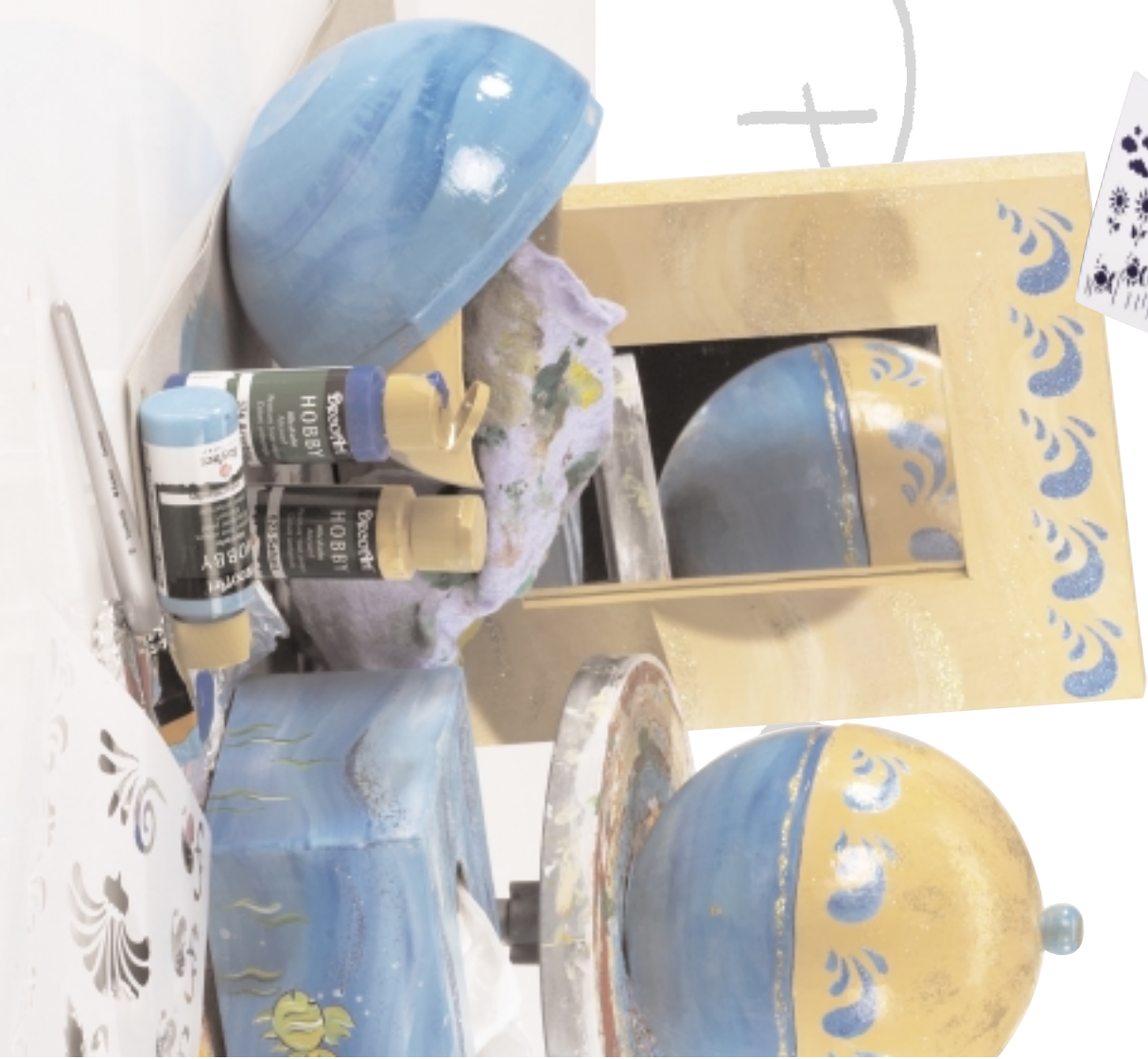


# Peinture tous usages + Pochoirs

réf.-No. 38 043 000



réf.-No. 38 108 000



## DecoArt Vernis brillant à base d'eau

- Vernis clair et solide
- Particulièrement résistant
  - Ne jaunit pas et sèche rapidement
  - Après séchage éclat doux satiné



## Pochoirs

Il y a des pochoirs pour presque tous les thèmes

- Faciles à l'application.
- Enlever la peinture tous usages qui est de trop du pinceau ou de l'éponge et tamponner sur le pochoir.
- Beaucoup de possibilités et variations.
- Donne une finesse particulière aux objets nouveaux et anciens.



*Appliquer une couche de fond avec de la peinture tous usages sur la boîte.*



*Poser le pochoir et tamponner avec de la peinture tous usages.*



*Laquer avec du vernis brillant et accentuer avec de la peinture pailletée.*



# 110 x Peinture tous usages

59 ml, réf.-No. 38 000 ... / 15 ml, réf.-No. 38 039 ... (marqué avec<sup>1</sup>) / 235 ml, réf.-No. 38 003 ... (marqué avec<sup>2</sup>)

										
100 <sup>1,2</sup> blanc neige	102 <sup>1</sup> blanc	104 <sup>1,2</sup> ivoire	156 jaune banane	160 <sup>1</sup> citron	162 <sup>1,2</sup> jaune d'or	164 <sup>1</sup> jaune maïs	166 <sup>1</sup> jaune miel	206 pêche	208 jaune mandarine	210 <sup>1,2</sup> orange
										
213 <sup>1</sup> orange capri	214 orange sanguine	216 melon	218 orange foncé	221 rose antique	222 rouille	220 <sup>1</sup> rouge argile	224 terre rouge	261 rose chiffon	262 <sup>1,2</sup> rose layette	264 rose oeillet
										
272 rose anglais	274 bruyère	276 <sup>1</sup> fuchsia	267 hot-pink	279 <sup>1,2</sup> rouge cadmium	280 <sup>1</sup> rouge feu	282 <sup>1,2</sup> rouge carmin	286 <sup>1</sup> rouge cerise	287 <sup>1</sup> rouge classique	288 rouge tuile	290 <sup>1</sup> rouge vin
										
284 rouge cardinal	295 <sup>1</sup> rouge royal	297 <sup>1</sup> rouge Bourgogne	298 rouge porto	304 rouge mûre	310 orchidée	312 <sup>1</sup> lavande	308 lilas	314 <sup>1,2</sup> violet	275 rouge lilas	316 prune
										
360 bleu ciel	358 <sup>1,2</sup> bleu layette	366 bleu bavarois	370 bleu pigeon	372 bleu jeans	376 bleu royal	374 <sup>1,2</sup> bleu azur	379 <sup>1</sup> bleu pur	385 bleu ultramarin	384 <sup>1</sup> bleu ultra	386 marine
										
388 bleu minuit	387 <sup>1</sup> bleu nuit	380 indigo	410 vert marin	392 turquoise d'Inde	404 <sup>1</sup> turquoise	408 vert menthe	409 vert pastel	414 vert tilleul	432 jade	417 <sup>2</sup> vert Hauser clair
										
427 vert Hauser moyen	452 avocat	422 <sup>1</sup> vert gazon	424 <sup>1,2</sup> vert poison	426 vert éternel	428 <sup>1</sup> vert feuillage	430 vert pin	438 <sup>1</sup> vert russe	440 vert bouteille	454 <sup>1</sup> artichaut	442 vert buis
										
443 vert antique	446 <sup>1</sup> vert forêt noir	448 vert foncé	503 roseau	504 <sup>1</sup> sable	506 bois de sable	508 beige	510 teint clair	512 <sup>1,2</sup> couleur chair	514 teint bronzé	515 teint bronze
										
516 café crème	518 caramel	520 cachemire	523 sahara	526 acre	519 ocre léger	529 brun clair	539 Sienna fumé	532 praliné	534 <sup>1</sup> cannelle	536 brun-noisette
										
538 <sup>1,2</sup> brun chevreuil	540 brun terre	542 <sup>1</sup> chocolat	544 <sup>1,2</sup> châtain	546 <sup>1</sup> brun mocca	550 brun umbra	552 <sup>1</sup> brun foncé	558 gris granite	560 <sup>1</sup> gris clair	564 gris souris	576 <sup>1,2</sup> noir