

Metallisch-verf



59 ml, art. 38 001 ... / 15 ml, art. 38 040 ... (met ¹gekenmerkt)



100
sneeuw wit

610 ¹
brilj.
zilver

617
champagne
goud

620 ¹
antiek-
goud

618
brokaat
goud

630 ¹
ven.
goud

660 ¹
brilj.
brons

Metallisch-verf met Structuur



59 ml, art. 38 620 ...



610
brilj.
zilver

616
goud

620
antiek-
goud

630
ven.
goud

Geitter- Allesverf



59 ml, art. 38 005 ...



210
oranje

258
rose

286
kersenrood

276
fuchsia

314
violet

374
azuur-
blauw

428
bladgroen



610
brilj.
zilver



620
antiek-
goud



690
iriserend



990
regenboog

Allesverf + Zandstructuur

art. 38 104 000



Zandstructuur (38 104 000)

- 1:1 met allesverf gemengd ontstaat een fijne zandige structuur.
- Kan met alle kleuren gemengd worden.
- Gemakkelijk te verwerken.
- Kleuren blijven briljant.



www.rayher-hobby.de



Aleesverf



Wit de fantastische super-flacon



Gemakkelijk
om te doseren

Spaarzaam

Verdroogt
niet

De allesverf-flacons zijn uiterst praktisch en eenvoudig te hanteren.

- Een lichte druk op de flacon volstaat om de verf precies te doseren. Ideaal ook om de verf te mengen.
- De patente sluiting verhindert dat de verf opdroogt.
- Geen angst – de flacon is onbreekbaar.

235 ml



59 ml



15 ml



Lichtecht

Hoogdekkend

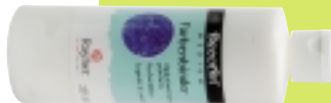
Speeksel-
bestendig

Het plezier aan verf

- DecoArt allesverf is een cremige acrylverf op waterbasis.
- Alle kleuren zijn onderling mengbaar en kunnen met water verdund worden.
- Voor bijna alle ondergronden zoals b.v. hout, papier, keramiek, kunststof, styropor enz.
- Vóór gebruik goed schudden – Penseel met water reinigen.

Alleesverf + verfverdicker

art. 38 103 000



art. 38 112 000





Met witte verf gronden, het servetmotief bovenaan aanbrengen. De rest met mandarine beschilderen.



Maisgeel + verfverdikker 1:1 mengen, met spatel opbrengen en met gereedschap structuren vormen.



Met glanslak beschilderen. Met metallicverf goud versieren. Een paar deco-steen-tjes opplakken.



Verfverdikker

- DecoArt verfverdikker op waterbasis om de verf te verdikken.
- 1:1 met allesverf gemengd ontstaat een zachte cremige pasta.
- De verf blijft onveranderd briljant.
- Oneindig veel mogelijkheden om te creëren.
- Met een spatel of een mes opbrengen en met gereedschap, houten staafje e.d. willekeurige structuren vormen. Gereedschap met water reinigen.

Metallic- verf + Craquelé - lak



DecoArt craquelé-lak voor de perfecte antiek-look

- Eenvoudig in het gebruik.
- Verbluffende effecten zoals van edele antieke voorwerpen.
- Iedere kleur van de allesverf is geschikt.
- Metallic-verf b.v. goud alleen als onderlaag schilderen, want deze verf scheurt niet.



*Met metallic-verf
goud gronden.*





art. 38 010 000



art. 38 027 000



Craquelé-lak opmeren.

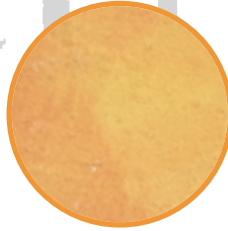


Contrasterende verf voor opschilderen.



Allesverf + Structuurpasta

*Structuurpasta fijn
(38 238 000) voor een
gelijkmatige fijnkorrelige
oppervlakte*



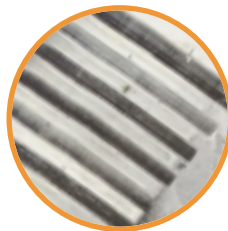
*Structuurpasta grof
(38 239 000) voor
een grofkorrelige
oppervlakte*



*Structuursneeuw
(38 013 000) voor
een interessante op
sneeuw gelijkende
structuur*



*Decorating-pasta
(38 026 000)
voor transparante
3-D structuren*



- Alle pasta's kunnen voor veel ondergronden zoals hout, papiermaché, kunststof, linnen doek, styropor enz. gebruikt worden
- Alle pasta's kunnen na het drogen met allesverf beschilderd worden.
- Gereedschap met water reinigen.





art. 38 043 000

art. 38 108 000

Aperverf + Sjabeomen

DecoArt glanslak op waterbasis

- Heldere + vaste beschermlak
- Bijzonder resistent
- Wordt niet geel en droogt snel
- Na het drogen zijdeachtige zachte glans



Sjablonen

Er zijn sjablonen voor bijna alle thema's

- Gemakkelijk te gebruiken.
- Allesverf goed uit het penseel of de spons duwen en over de sjabloon stippen.
- Veel variatie-mogelijkheden.
- Geeft oude en nieuwe voorwerpen de bijzondere noot.



*Doos met allesverf
gronden.*



*Sjabloon opleggen
en met allesverf
aanstippen.*



*Met glanslak lakken
en met glitterverf
accentueren.*



110x Allesverf

59 ml, art. 38 000 ... / 15 ml, art. 38 039 ... (met ¹ gekenmerkt) / 235 ml, art. 38 003 ... (met ² gekenmerkt)

										
100 ^{1,2} sneeuwwit	102 ¹ wit	104 ^{1,2} ivoor	156 banaan	160 ¹ citroen	162 ^{1,2} goudgeel	164 ¹ maisgeel	166 ¹ honinggeel	206 perzik	208 mandarijn	210 ^{1,2} oranje
										
213 ¹ capri- orange	214 oranjerood	216 meloen	218 oranje	221 antiek rosé	222 roest	220 ¹ terracotta	224 rood aarde	261 chiffon roze	262 ^{1,2} baby roze	264 lila
										
272 engel roze	274 erica	276 ¹ fuchsia	267 hot-pink	279 ^{1,2} cadmium rood	280 ¹ vuurood	282 ^{1,2} karmijn	286 ¹ kersenrood	287 ¹ klassiek rood	288 baksteen- rood	290 ¹ wijnrood
										
284 kardinaal- rood	295 ¹ royal rood	297 ¹ bourgondie	298 port	304 braam	310 orchidee	312 ¹ lavendel	308 seringen	314 ^{1,2} violet	275 roodlila	316 pruim
										
360 hemel- blauw	358 ^{1,2} babyblauw	366 beiers- blauw	370 duifblauw	372 jeans- blauw	376 royal- blauw	374 ^{1,2} azuur- blauw	379 ¹ echt- blauw	385 ultra- marine-blauw	384 ¹ ultramarijn	386 marine
										
388 middern. bla- uw	387 ¹ nacht- blauw	380 indigo	410 zeegroen	392 ind. turquoise	404 ¹ turquoise	408 mint	409 pastelgroen	414 lindgroen	432 jade	417 ² huisgroen licht
										
427 huisgroen middel	452 avocado	422 ¹ grasgroen	424 ^{1,2} gifgroen	426 maagden- palm	428 ¹ bladgroen	430 pijnboom- groen	438 ¹ russ. groen	440 flessengroen	454 ¹ atisjok	442 buksus
										
443 antiek- groen	446 ¹ schwarzwald	448 d. groen	503 riet	504 ¹ zand	506 sandelhout	508 beige	510 licht teint	512 ^{1,2} huid	514 d.teint	515 huid bruin
										
516 koffiecreme	518 caramel	520 kasjmir	523 sahara	526 oker	519 lichter oker	529 sienna- naturel	539 sienna gebrand	532 noga	534 ¹ kaneel	536 hazelnoot
										
538 ^{1,2} reebruin	540 aardebruin	542 ¹ chocolade	544 ^{1,2} kastanje	546 ¹ mokka	550 umbra	552 ¹ donker- bruin	558 steengrijs	560 ¹ lichtgrijs	564 muisgrijs	576 ^{1,2} zwart