



MIYUKI

Tila, drops & rocailles

– combinaison créative



CONSEIL PRATIQUE


Rayher
H O B B Y K U N S T

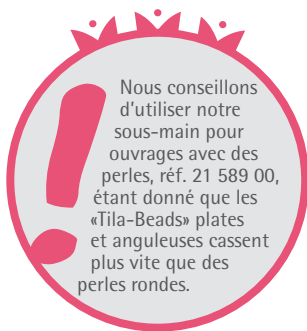
MA VIE EST CRÉATIVE!

F

Bracelet „Louisa“

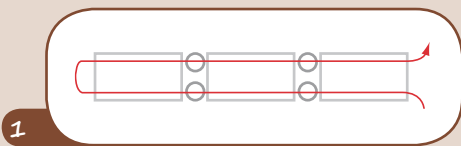
Matériel nécessaire:

14 734 820	Miyuki-perle „Tila“, améthyste, 10 g
14 740 801	Miyuki-Premium-rocailles, cristal de roche, 1 g
21 735 21	Fermeoir magnétique 3 rangées, 1 pce
89 300 304	Fil à enfiler pour Miyuki-rocailles, 5,5 m
21 548 00	Aiguille spéciale pour enfiler des rocailles Miyuki



Instructions bracelet „Louisa“

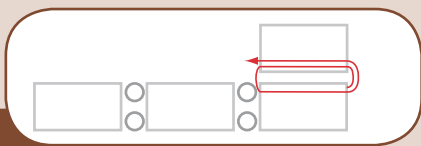
Vous avez besoin de 3 x 1,5 mètres et 1 x 1 mètre de fil



1

1^{ère} rangée:

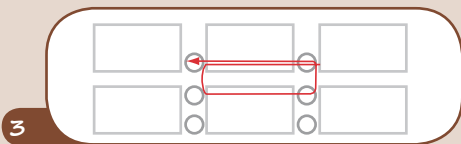
enfiler 3 Tila, entre ceux-ci enfiler 2 rocailles, réenfiler, enfiler encore 2 rocailles entre les Tila.



2

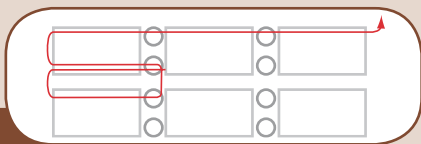
2^{ème} rangée:

enfiler une Tila, repasser le fil dans la Tila en dessous et encore une fois dans la Tila déjà enfilée.



3

Enfiler une rocaille et une Tila, repasser le fil dans la Tila et la rocaille en dessous et encore une fois dans la rocaille et la Tila déjà enfilées. Répéter cette opération.



4

Repasser le fil dans la rangée supérieure, mettre 2 rocailles entre les Tila. Répéter maintenant à partir du 2^{ème} dessin jusqu'à ce que la longueur du bracelet soit atteinte. Dans notre modèle 36 rangées = longueur du bracelet 19 cm avec fermeoir.

Pour renforcer, repasser dans toutes les rangées et en même temps fixer le fermeoir magnétique aux deux bouts du bracelet.



 MIYUKI

Vous trouverez la liste des matériaux et les instructions pour le collier « Felice » et la bague « Cecilia » sur notre site internet : www.rayher-hobby.de/fr/idees-creatives/bijoux-design.html.




Rayher
HOBBY KUNST

96 868 00