



MIYUKI

Tila, Drops & rocailles

– creatief gecombineerd



KNUTSEL TIP


Rayher
HOBBYKUNST

MIJN WERELD IS CREATIEF!

NL

Armband „Louisa“

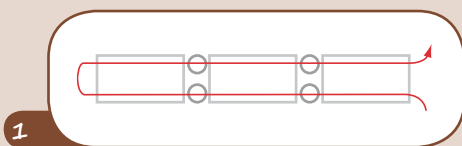
Materiaal:

14 734 820	Miyuki-kraal „Tila“, amethyst, 10 g
14 740 801	Miyuki-Premium-rocailles, bergkristal, 1 g
21 735 21	Magneet-schuifsluiting 3 rijen, 1 st.
89 300 304	Rijgdraad voor Miyuki-rocailles, 5,5 m
21 548 00	Speciale kralen-rijgnaald voor Miyuki-rocailles



Handleiding armband „Louisa“

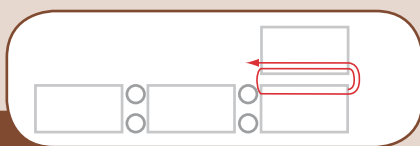
U heeft 3 x 1,5 meter en 1 x 1 meter draad nodig.



1

1e rij:

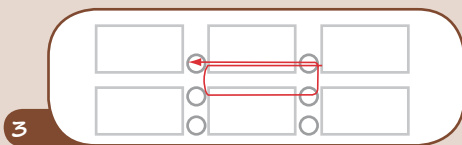
3 Tila oprijgen, daartussen 2 rocailles, terugrijgen, daartussen nogmaals 2 rocailles.



2

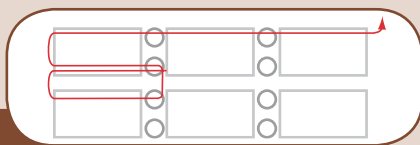
2de rij:

een Tila oprijgen, door de onderste terugrijgen en nogmaals door de opgerijgde Tila rijgen.



3

Een rocaille en een Tila oprijgen, door de onderste Tila en rocaille terugrijgen en nogmaals door de opgerijgde rocaille en Tila rijgen. Deze stap herhalen.



4

Door de bovenste rij terugrijgen, daartussen 2 rocailles. Nu vanaf tekening 2 herhalen tot de lengte van uw armband bereikt is. In ons model 36 rijen = armbandlengte 19 cm met sluiting.

Om te versterken door alle rijen terugrijgen en daarbij aan de uiteinden van de armband te gelijker tijd de magneetsluiting vastmaken.



 MIYUKI

De materiaallijst en de handleidingen voor de collier „Felice“ en de ring „Cecilia“ vindt u op onze internetsite www.rayher-hobby.de/nl/creatieve-ideeen/sieradendesign.html.




Rayher
HOBBY KUNST

96 870 00