



Werkwijze voor een doos

Meet eerst het voorwerp, zodat u de passende doos ervoor kunt maken. U kunt verschillende dieptes steeds in 1,5 cm-stappen maken, van 1,5 tot 16,5cm. Om de maten van de doos te bepalen, legt u het voorwerp op het papier. Meet van de rand van het voorwerp de dubbele diepte van de doos plus 0,5cm extra. Bijvoorbeeld voor een doos van 3cm diep neemt u 6,5cm. Meet alles ook zo van de lange kant. Knip op die manier twee identieke vellen papier terecht. Voor het deksel legt u het papier tegen de kant „BoxLid“ en voor de doos aan de kant „BoxBase“. Trek in de groeven die overeenstemmen met de grootte van uw doos. De groeven hebben een afstand van 1,5cm, daarmee kiest u de hoogte van uw doos of van het deksel. Knip een V-vormig stuk uit de hoeken die in elkaar grijpen. Zie afbeelding. Klap de zijvleugels naar binnen en plak ze vast aan de binnenkant van iedere hoek. Fixeer de hoeken met paperclips tot de lijm droog is.



Varieer met linten, kralen, brads, eyelets, embellishments en knopen uit ons Rayher-assortiment. Andere vormen en maten zijn in de bijgevoegde beschrijving van „THE ENVELOPER[®] pro“ en „TOP SCORE multiboard[®]“ uitvoerig beschreven, met veel andere suggesties en snelle voordelige verpakkingsvoorstellen.

www.rayher-hobby.de



Art.Nr. 96 681 00



© ARTWORK STATION Design & Marketing



Enveloppen
•
Kaarten en dozen

Bliksemsnel en gemakkelijk gemaakt.

Voor enveloppen in alle formaten.

Meer dan 15 verschillende kaart-formaten

Veel denkbare vormen en maten voor dozen.



Creativ-Workshop



MIJN WERELD IS CREATIEF!

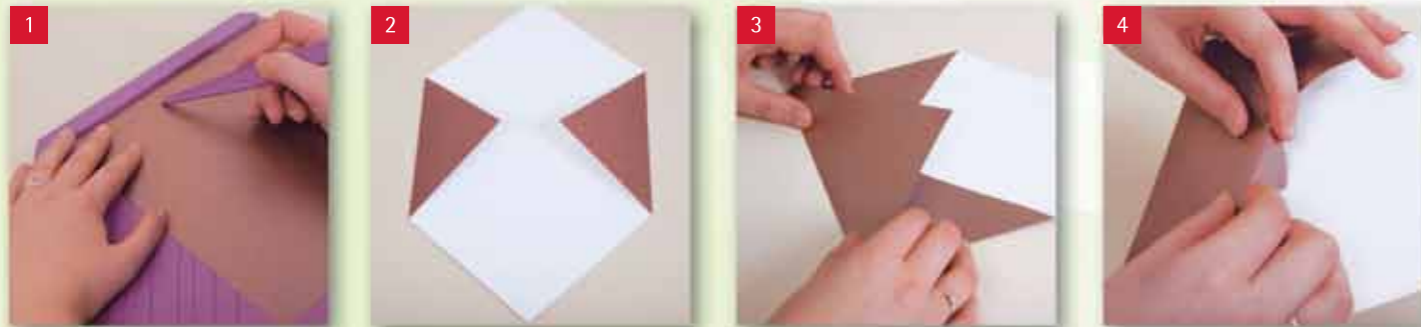


Met de Enveloper[®] pro art.nr. 89 280 00 kunt u met A4 of A3 papier of met scrapbooking-papier (90-200g/m²) prachtige enveloppen maken – passend bij uw kaarten.

Werkwijze voor een omslag

Kies het formaat van uw envelop en knip het papier op de passende maat. Leg het papier met een hoek exact in het fixeerpunt en maak een kerf langs de eerste aangegeven groef. Draai het blad 180° om en kerf langs dezelfde groef. Voor de beide overblijvende kanten langs de tweede aangegeven groef kerven.

Vouw de buitenste hoeken naar het midden toe. Bevestig dubbelzijdig plakband aan de rand van de onderste hoek. Verwijder de beschermfolie en vouw deze hoek eveneens naar het midden toe. De bovenste punt van de hoek naar binnen vouwen.



Voor perfecte kaarten en dozen in iedere voorstelbare vorm en maat uit A4-, A3-papier of scrapbooking-papier, TOP SCORE multiboard[®], art.nr. 89 231 00.

Werkwijze voor een kaart met accordeon-vouw, 4-voudig

Neem een A4-blad en kerf langs de „Gatefold A4” als ook langs de „Half-Fold A4”-groeven. Draai de kaart 180° om en kerf opnieuw de „Gatefold A4”-groef. Knip diagonaal een deel af. Zoals afbeelding. Voor de kleinere 4-voudige accordeonkaart gaat u te werk zoals boven, doch de groeven „Gatefold A5” en „Half-Fold A5” gebruiken.

