

09

FRANCA LANA LAINE -
LAINE CARDEE

franca
lana



"Nuno" est le mot japonais pour "tissu".
Le feutrage Nuno désigne une technique fascinante de feutrage humide, avec laquelle la laine Merino la plus fine est feutrée sur des étoffes délicates.

La laine à feutrer se lie de façon inséparable avec le tissu.
Ainsi on peut feutrer p.ex. des écharpes magnifiques et légères d'une optique extraordinaire et néanmoins bien chaudes.



Feutrez sur soie-chiffon très fine avec la laine vierge Merino super fine. Par le rétrécissement de la laine Merino, l'écharpe en soie-chiffon se resserre et il en résulte des effets fascinants.

Utilisez en plus de la soie de mûres, réf. n° 53 656 02 pour obtenir des détails brillants. Pour un feutrage rapide et simple, nous conseillons l'accélérateur de feutrage réf. n° 53 640 00.

Simplement télécharger le film sous
www.rayher-hobby.de



77 094 00 (1)
Livre:
Faszinierendes Nunofilzen
Hardcover,
seulement en allemand



53 655 (5)
Laine cardée Mérino, extra fine
18 mic, sct.-LS 50g
voir choix de couleurs

Choix de couleurs 53 655 ..

01 noir	02 blanc	04 brun moyen	05 brun foncé	07 turquoise	08 bleu clair	09 bleu moyen	10 bleu foncé	11 vert clair
12 bleu vert	13 vert foncé	16 rose	17 rouge clair	18 rouge	20 jaune	25 gris	28 rouge brun	29 vert moyen
30 maïs	33 rose foncé	34 orange	39 lilas foncé	65 turquoise clair	75 prune	80 abricot	86 jaune mandarine	87 lilas mûre



53 649 00 (5)
Laine cardée Mérino, extra fine
18 mic, sct.-LS 5 couleurs à 10 g, teinte noire-blanche-grise



53 650 00 (5)
Laine cardée Mérino, extra fine
18 mic, sct.-LS 5 couleurs à 10g, Teinte rose foncé



53 653 00 (5)
Laine cardée Mérino, extra fine
18 mic, sct.-LS 5 couleurs à 10g, Teintes vertes



53 651 00 (5)
Laine cardée Mérino, extra fine
18 mic, sct.-LS 5 couleurs à 10g, Teintes bleues



53 654 00 (5)
Laine cardée Mérino, extra fine
18 mic, sct.-LS 5 couleurs à 10g, Teintes brunes



53 656 (5)
Soie de mûres
sct.-LS 10 g
voir choix de couleurs

Choix de couleurs 53 656 ..



01 noir **02** écru



09 bleu moyen **11** vert clair



18 rouge **20** jaune



33 rose foncé **34** orange

Pour des effets brillants au feutrage Nuno. Utiliser en complément avec Merino-laine vierge superfine.



53 652 00 (5)
Laine cardée Mérino, extra fine
18 mic, sct.-LS 5 couleurs à 10g, Teintes rouges

Accélérateur de feutrage

Feutrage à l'eau 10 x plus vite que par la façon traditionnelle - SUPER vite

Simplement télécharger le film sous www.rayher-hobby.de



Diluer l'accélérateur de feutrage avec de l'eau dans un rapport 1:100, donne 5 litres de liquide de feutrage,



- Feutrage de la laine 10 x plus vite.
- Déjà par un léger frottage, l'ouvrage peut obtenir sa forme.
- L'ouvrage fini ne doit pas être lavé par après.
- Peut être utilisé avec de l'eau froide ou chaude.
- Protège la couleur - très abondant
- Produit naturel à 100 %, testé dermatologiquement.
- Soigne les mains avec du panthénole.



53 615 00 (3)
Film à bulles pour feutrage humide 60x250 cm, sct.-LS 1 pce

53 616 00 (5)
Film à bulles pour feutrage humide 60x100 cm, sct.-LS 1 pce

Pour feutrer avec l'accélérateur de feutrage vous avez besoin d'un flacon à mélanger, réf. 53 641 00. Remplir le flacon avec de l'eau et ajouter 10 gouttes d'accélérateur de feutrage. Agiter le liquide. Ensuite feutrer sur le film à bulles, réf. 53 616 00 en suivant les instructions de travail.

53 641 00 (5)
Flacon à mélanger, 250 ml avec capuchon et échelle de mesure

53 640 00 (5)
Accélérateur de feutrage flacon 50 ml

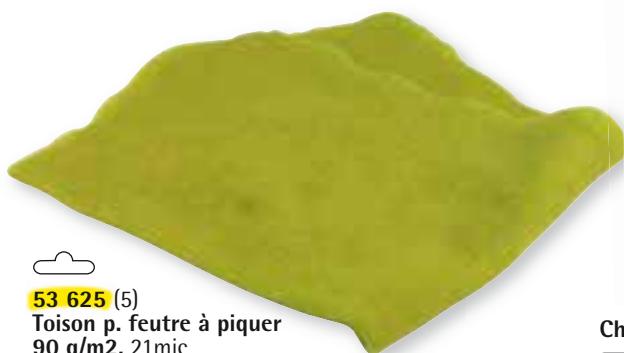


Feutrer des tricotages dans la machine à laver

- 40°C Programme économique ou rapide.
- Ajouter env. 10 gouttes d'accélérateur de feutrage à un peu de lessive.
- Mettre l'ouvrage à feutrer dans la machine à laver avec 3 - 4 essuie-mains.

53 900 000 (5)
Gaze 75x60 cm

La gaze est une aide importante pour le feutrage Nuno. La gaze facilite le feutrage des motifs sur lesquels la laine Merino est étalée.



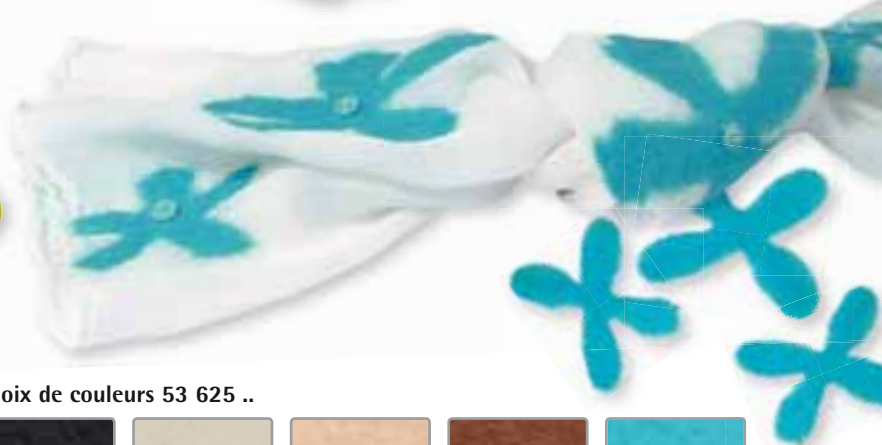
53 625 (5)
Toison p. feutre à piquer 90 g/m², 21mic sct.-LS à 1 pce, 45x50 cm voir choix de couleurs

Choix de couleurs 53 625 ..

01 noir	02 blanc	03 beige	05 brun foncé	07 turquoise
09 bleu moyen	11 vert clair	18 rouge	25 gris	34 orange
36 rose ancien	38 rouge lilas	45 olive clair	75 prune	

Se prête parfaitement en combinaison avec feutrage Nuno sur une écharpe soie-chiffon.

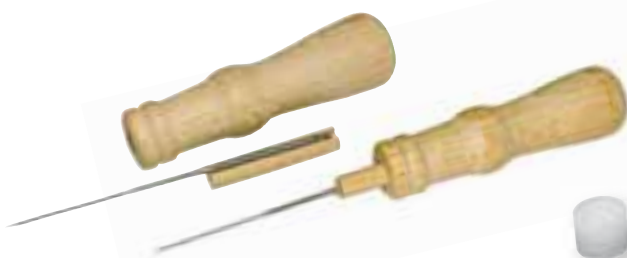
Découpez avec des ciseaux dans le feutre à piquer des motifs comme p. ex. des pétales, des ornements etc. à l'aide d'un pochoir ou à main libre, ou estamper les motifs, les poser sur l'écharpe et feutrer à sec. Ensuite continuer à feutrer comme d'habitude avec l'accélérateur de feutrage.



Les aiguilles à feutrer sont très pointues. Pour cette raison elles sont emballées, en plus, dans un petit tube en plastique.



53 617 00 (3)
Laine de remplissage, cardée
Laine vierge, sachet 250 g



Support d'aiguille en bois de hêtre pour 1 aiguille. Se tient très bien dans la main.

Maniement très facile : fixer l'aiguille dans la clavette, puis poser celle-ci dans le support.

53 623 00 (5)
Support d'aiguille
pour 1 aiguille, 67 mm, sct.-LS
1pce



53 618 00 (5)
Aiguille
78 mm, sct.-LS 3 types

Aiguille
78 mm, sct.-LS 3 pces
53 620 00 grosse (5)
53 621 00 moyen (5)
53 622 00 fin (5)



53 624 00 (5)
Support d'aiguille
pour 6 aiguilles, 62 mm,
sct.-LS 1 pce
(sans aiguilles)

Le support d'aiguilles en bois de hêtre peut tenir jusqu'à 6 aiguilles. Il se tient très bien dans la main et surtout pour de grands travaux de feutrage, on peut partiellement feutrer plus rapidement. Maniement très facile: poser les aiguilles, visser, prêt à l'ouvrage.



Support de travail en mousse
53 630 00 à feutrer, sachet 1 pce (5)
210x150x20 mm
Support de travail en mousse
53 631 00 à feutrer, sct.-LS 1 pce (5)
75x75x20 mm



53 619 00 (5)
Savon de l'huile d'olive
150g, sct.-LS 1 pce, L'huile
d'olive env. 60 %

Choix de couleurs 53 800 .. + 53 802 ..

			
102 blanc	210 orange	254 rose tendre	287 rouge classique
			
310 orchidée	390 bleu lagon	404 turquoise	416 vert pomme
			
422 vert gazon	546 brun mocca	561 gris argenté	576 noir

180 cm

53 800 (5)
Echarpe soie-chiffon
180x55 cm, 3,5 Mµ, env. 15g,
100% soie
voir choix de couleurs

240 cm

53 802 (5)
Echarpe soie-chiffon
240x55 cm, 3,5 Mµ 100 % soie
voir choix de couleurs



Laine vierge

Coloré selon



Idee déco



53 600 (5)
Laine vierge
sachet 50g
voir choix de couleurs
Les couleurs 02, 03 et 05 ne sont pas colorées.

53 610 (5)
Laine vierge
Toison, sachet 50 g
voir choix de couleurs

Pure laine vierge / cardée et peignée.
La laine peut être utilisée pour des travaux humides et secs. Convient particulièrement bien pour des travaux humides (Neutre sur la peau, ne déteint pas.)

Pure laine vierge / brute, cardée et croisée. Cette laine peut être utilisée pour des travaux humides et secs. Convient particulièrement bien pour des travaux secs. Pour le feutrage à sec on avance plus vite qu'avec la laine peignée (neutre sur la peau, ne déteint pas).

Choix de couleurs 53 600 .. + 53 610 ..

02 blanc	20 jaune	30 maïs	34 orange	18 rouge	19 rouge vin	38 rouge lilas
16 rose	39 lilas foncé	09 bleu moyen	08 bleu clair	07 turquoise	79 olive clair	29 vert moyen
13 vert foncé	83 chair	03 beige	04 brun moyen	05 brun foncé	25 gris	01 noir



53 601 00 (3)
Laine vierge
sachet 5 couleurs à 25 g,
teintes claires



53 602 00 (3)
Laine vierge
sachet 5 couleurs à 25 g,
teintes foncées



53 603 00 (3)
Laine vierge
sachet 4 couleurs à 25 g,
couleurs naturelles



53 632 00 (3)
Laine vierge, mouchetée
toison, sachet 4 couleurs à 25 g,
teintes grises



53 633 00 (3)
Laine vierge, mouchetée
toison, sachet 4 couleurs à 25 g,
teintes brunes



53 634 00 (3)
Laine vierge, mouchetée
toison, sachet 5 couleurs à 20 g,
teintes bleues



53 635 00 (3)
Laine vierge, mouchetée
toison, sachet 5 couleurs à 20 g,
teintes roses



53 636 00 (3)
Laine vierge, mouchetée
toison, sachet 5 couleurs à 20 g,
teintes jaunes



53 637 00 (3)
Laine vierge, mouchetée
toison, sachet 5 couleurs à 20 g,
teintes vertes



1-2-3 et voilà!

Une belle idée cadeau. Que ce soit comme kit dans la petite boîte mignonne ou déjà tricoté, tout le monde est heureux de recevoir un tel présent.

Ces écharpes légères sont tricotées en un clin d'oeil. Disponibles dans des combinaisons de couleurs top actuelles, orientées vers la mode actuelle. Comme écharpe, chaîne ou ceinture, cet accessoire très à la mode donne la dernière touche à vos vêtements.

40 230 (4)
Kit de tricotage „Lilly“
sac 2 pelotes à 50 g
voir choix de couleurs

100 % polyester, 50 g, env. 52 m
100 % acryl, 50 g, env. 50 m

Aiguilles à tricoter :
épaisseur recommandée 7mm



Choix de couleurs 40 230 ..



276 fuchsia



392 turquoise d'Inde



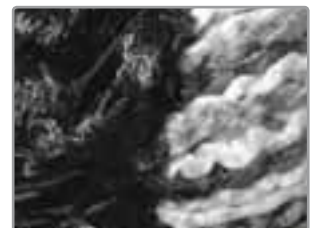
452 avocat



508 beige



542 chocolat



576 noir



Kit d'écharpe (4)
sachet 3 pelotes à 50 g

Cette écharpe étroite, de deux couleurs, est idéale pour des débutants, parce qu'elle peut être tricotée facilement et rapidement. Grâce au matériel léger, elle est très agréable à porter. Par sa longueur à la mode d'environ 1,60 m et le choix de couleurs top actuels, elle est un accessoire de tendance envié.

Les instructions exactes pour l'écharpe se trouvent dans l'emballage.



40 203 214 orange sanguine



40 203 264 rose oeillet



40 203 390 bleu lagon



40 203 414 vert tilleul



40 203 518 caramel



40 203 573 noir/blanc



40 206 214 (4)
Aiguilles à tricoter, longueur 30,5 cm
19 mm, blister-LS 1 paire, orange sanguine



Kit d'écharpe (4)
sachet 4 pelotes à 50 g

Cette écharpe raffinée avec un degré de difficulté moyen est approprié pour des débutants avancés. Avec ce matériel léger on obtient une écharpe très légère, un peu plus large, avec une longueur d'environ 1,60 m, qui éblouit par son optique extraordinaire. Cette écharpe moderne est également disponible en plusieurs couleurs top actuelles.

Les instructions exactes pour l'écharpe se trouvent dans l'emballage.



40 202 214 orange sanguine



40 202 264 rose oeillet



40 202 390 bleu lagon



40 202 414 vert tilleul



40 202 518 caramel



40 202 573 noir/blanc



Écharpe à tisser : un accessoire à la mode en peu de temps !

Vous avez besoin d'un paquet de fil réf. n° 40 204... ou 40 219... + filet réf. n° 40 201...
Le paquet de fil est suffisant pour au moins 5 écharpes (peut-être une idée pour un cadeau bon marché, joli et fait soi-même), le filet suffit pour une écharpe. Pas besoin d'autres aides. Les fils peuvent être tissés avec une épingle de sûreté ou sans problème à la main sans aide. Très vite fait (max. 90 min.) et c'est amusant !

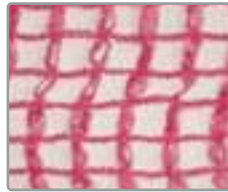
Enfantin, tissé en 90 minutes seulement!



Écharpe en filet (4)
17x195 cm, sct.-LS 1 pce
40 201 102 blanc



40 201 430 vert pin



40 201 264 rose oeillet



40 201 304 rouge mûre



40 201 374 bleu azur



40 201 504 sable



40 201 546 brun mocca



40 201 576 noir



Mélange de laine (4)
sachet 6 pelotes à 25 g



40 204 214 orange sanguine



40 204 264 rose oeillet



40 204 287 rouge classique



40 204 390 bleu lagon



40 204 414 vert tilleul



40 204 518 caramel



Mélange de fils (4)
sachet 5 pelotes à 25 g



40 219 220 rouge argile



40 219 310 orchidée



40 219 508 beige



40 219 390 bleu lagon



40 219 452 avocat



40 219 572 anthracité



40 217 (5)
Fil „Lea“
pelote 50 g
voir choix de couleurs

✕
Longueur du
fil environ 26 m

100% laine
Longueur du fil environ 26 m

Choix de couleurs 40 217 ..



298 rouge porto



293 pompadour II



411 pétrole



508 beige



546 mokka



40 218 (5)
Fil „Leonie“
pelote 50 g
voir choix de couleurs

✕
Longueur du
fil environ 26 m

100% laine
Longueur du fil
environ 72 m

Choix de couleurs 40 218 ..



104 ivoire



258 rosé



276 fuchsia



287 rouge clas-
sique



372 bleu jeans



376 bleu royal



576 noir



40 216 (5)
Fil „Emelie“
pelote 50 g
voir choix de couleurs

✕
Longueur du
fil environ 26 m

50% nylon
35% acryl
15% laine

Longueur du fil environ 46 m

Choix de couleurs 40 216 ..



210 orange



220 rouge argile



443 vert antique



40 212 (5)
Fil „Sarah“
pelote 50 g
voir choix de couleurs

✕
Longueur du
fil environ 26 m

36,2% polyester
29,2% acryl
27,2% laine
7,4% nylon

Longueur du fil environ 47 m

Choix de couleurs 40 212 ..



102 blanc



411 pétrole



452 avocat



504 sable



542 chocolat



576 noir



Choix de couleurs 40 215 ..



312 lavande



372 bleu jeans



430 vert pin



508 beige



572 anthracité

40 215 (5)
Fil „Sophia“
pelote 50 g
voir choix de
couleurs

65% acryl
28% laine
7% nylon

Longueur du
fil environ 15 m



Aiguilles à tricoter
100% acryliques



Grandeur
originale



40 253 316 (4)
Aiguilles à tricoter, longueur 30,5 cm
9 mm, blister-LS 1 paire, prune



Grandeur
originale



40 251 542 (4)
Aiguilles à tricoter, longueur 30,5 cm
7 mm, blister-LS 1 paire, chocolat



Grandeur
originale



40 250 430 (4)
Aiguilles à tricoter, longueur 30,5 cm
6 mm, blister-LS 1 paire, vert pin



Grandeur
originale



40 252 166 (4)
Aiguilles à tricoter, longueur 30,5 cm
8 mm, blister-LS 1 paire, jaune miel



Grandeur
originale



40 206 214 (4)
Aiguilles à tricoter, longueur 30,5 cm
19 mm, blister-LS 1 paire, orange sanguine



Grandeur
originale



40 205 390 (4)
Aiguilles à tricoter, longueur 30,5 cm
12 mm, blister-LS 1 paire, bleu lagon



61 323 00 (6)
Tricotin avec aiguille, 3 cm ø
4 boucles, hauteur 9 cm,
sct.-LS 1 pce



61 324 00 (6)
Tricotin avec aiguille, 3,5 cm ø
6 boucles, hauteur 7,5 cm,
sct.-LS 1 pce



21 075 00 (5)
Crochets assortis,
taille 0,2-4
sct.-LS 3 pces



21 564 00 (10)
Crochets assortis,
sct.-LS une pce de chaque
1 et 1,25 mm