



BASTELIDEE

D

Brauner Traumfänger mit Loch

WWW.RAYHER.COM



Verwendete Artikel:

25 059 00	Metallring weiß	1 Stück
25 051 00	Metallringe, beschichtet, weiß	1 St.
89 812 534	Wachskordel m. Nylonkern, 0,6mm ø	2,50m
83 000 05	Micro-Wildleder	2,50m
14 658 639	Glas Schliffperle Tropfen	2 St.
14 658 532	Glas Schliffperle Radl	1 St.
14 657 532	Glas Schliffperle Radl	3 St.
14 657 639	Glas Schliffperle Radl	2 St.
85 176 05	Hahnenfeder	4 St.
85 177 05	Trendyfeder	3 St.
22 395 21	Verbindung f. Schmuckschnüre	2 St.
33 383 00	Multi-Kleber	Tube 20g

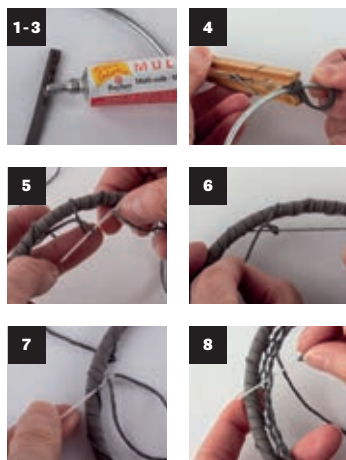


Zusätzlich benötigst Du:

89 378 00	Bastelschere
89 341 00	Flachspitzzange für Schmuck
56 660 000	Bambus Klammern

Anleitung:

- Den Ring mit 2,50 m Micro Wildleder umwickeln.
- Das Netz mit 2,50 m Wachskordel erstellen.
- Kordel Anfang von oben nach unten durchgeschoben und mit der langen Kordel zuziehen.
- Fixiere die Schlaufe mit einer Wäscheklammer. Den Ring 15 Mal umwickeln. Abstand ca. 2,5 cm.
- Nadel einfädeln.
- Schlaufe zuziehen.
- Netz locker fädeln.
- Nach der 7. Reihe das Netz zuziehen dabei eine Hand in die Mitte halten, so bleibt eine Öffnung von ca. 8 cm ø.
- Die Knoten mit etwas Kleber sichern.
- 50 cm Kordel als Aufhänger anknöten, 2 Federn in eine Glasschliff Radl kleben und am Ring ankleben.
- Auf jeweils 2 Federn zwei Glasschliff Radl kleben, die Kiele sollten 0,5 mm heraus schauen.
- 10 cm Kordel am Ring anknöten.
- Jeweils ein Kordelende und ein Federbündel in einen Verbinder legen und diesen mit einer Flachzange zudrücken.
- Restliche Kordel abschneiden.



Rayher.

WWW.RAYHER.COM

Materialangaben und Anleitungen findest du auf unserer Website. Newsletter abonniert, immer informiert!
Kreativ-Hotline: 0 73 92 / 70 05-555

© 2016, Rayher Hobby GmbH